

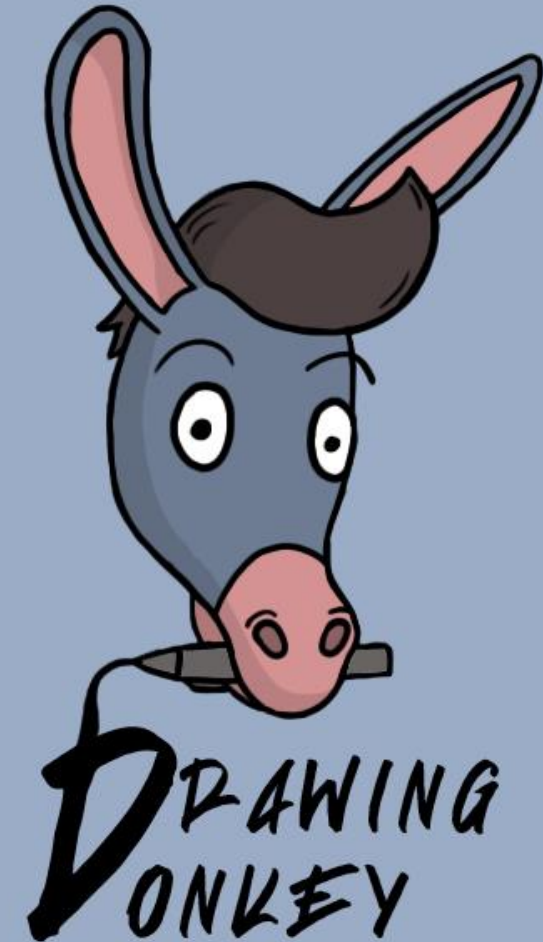
Brand Manual

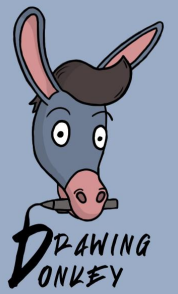
Julian Jacobs, MTD4A4



Inleiding

- Merkvisie
- Merkwwaarden
- Merknaam
- Beeldmerk
- Gebruik, beeldmerk
- Schrijfstijl, lettertype
- Visuele communicatie

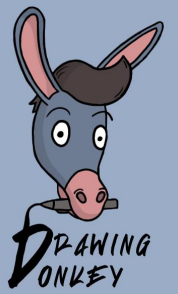




1) Merkvisie

> Waarom past de drawing tablet stand in het toekomstbeeld?

- De stand is ontworpen met een VESA7,5. Hierdoor zullen nieuwe en verder ontwikkelde drawing tablets die voorzien zijn van VESA7,5 ook passen op de stand. Het ontwerp is dus tijdloos.
- De stand is bedoeld voor hobbyisten die voor weinig geld een goede stand willen hebben voor in hun vrije tijd.
- De stand is makkelijk losneembaar, hierdoor heb je geen gereedschappen nodig om de stand niet te gebruiken.
- De stand heeft de meest gewilde functies volgens de enquête. (180° rotatie + 30° verstelbaar)
- Goede prijs-kwaliteit verhouding
- Vernieuwd vergeleken met veel concurrenten

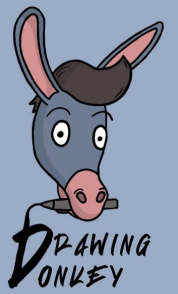


2.1) Merkwaarde

> Unieke eigenschappen aan het merk

> Naam

- De naam 'Drawing Donkey' rolt lekker over de tong. Ook heeft het een extra betekenis. Een schildersezal is in het Engels easel. Ik heb schildersezal ongeveer letterlijk vertaald tot 'Drawing Donkey'
- Doordat de naam uit twee woorden bestaat die beide beginnen met een 'D' en omdat beide woorden uit twee lettergrepen bestaan loopt de naam lekker over de tong
- De naam is ook makkelijk te onthouden. Dit komt door het woord 'donkey'. Donkey is een simpel woord wat iedereen kent en heeft een betekenis, hierdoor zul je sneller aan de naam Drawing Donkey denken.
- De naam heeft ook een imago. De naam zul je niet vinden bij een super luxe winkel. In de naam zit een klein grapje. Hierdoor is het bedrijf al eerder gericht op hobbyisten.

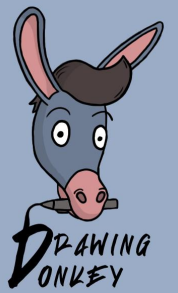


2.2) Merkwaarde

› Unieke eigenschappen aan het merk

› Doelgroep

- De doelgroep is vrij specifiek. De doelgroep is hobbyisten die een tekentablet gebruiken. Het is niet vanzelfsprekend dat mensen tekentablet hebben en hierdoor is de doelgroep al erg beperkt.
- Binnen de mensen die wel een tekentablet hebben is de doelgroep al een heel stuk groter. Een groot deel van mensen met een tekentablet hebben overwogen het om hier een standaard voor te kopen.

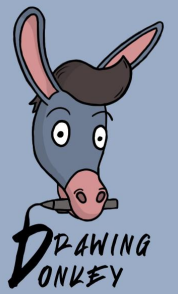


2.3) Merkwaarde

› Unieke eigenschappen aan het merk

› Functies

- Met de standaard van 'Drawing Donkey' kan je makkelijk positioneren en de tablet roteren.
- Met de standaard kan je makkelijk de hoek verstellen tot de fijnste hoek om mee te tekenen.
- De standaard is erg makkelijk losneembaar, het kan handmatig en je hebt geen gereedschappen nodig.
- De standaard heeft een penhouder, hierdoor raak je de pen nooit meer kwijt en heb je deze altijd bij de hand.

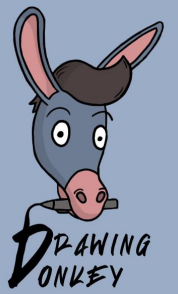


3) Beeldmerk

› Hoe ziet het beeldmerk eruit?

› Logo

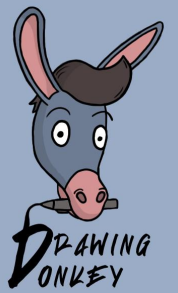
- Je ziet de naam terug komen in het logo. Je ziet letterlijk een 'drawing donkey' (tekenende ezel).
- Het logo heeft veel kenmerken; Speels, grappig, duidelijk, uniek, opvallend, herkenbaar
- Je ziet dat het logo ook is gemaakt met een 'drawing tablet' (teken tablet).
- De naam en het logo vloeien mooi in elkaar door en versterken elkaar.
- Het logo kijkt verbaast (positief), je moet ook verbaasd worden door het logo/merk/product.
- Het haar van de ezel is in de vorm van een vinkje en een vinkje betekend positief



4.1) Gebruik van beeldmerk

> Maten

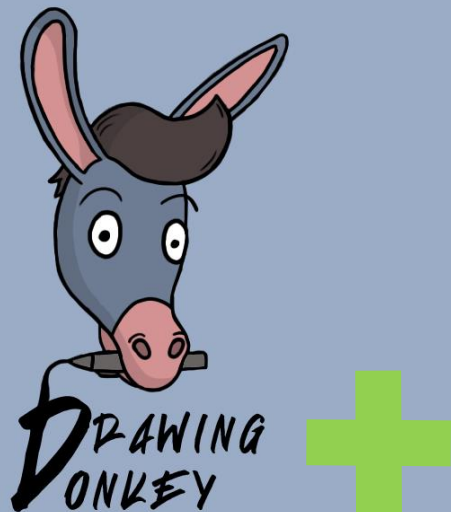
- Het logo, de naam en de afbeelding zullen te alle tijden in de zelfde grootte vergroot of verkleind worden.
- De verhouding tussen afbeelding en naam blijft altijd gelijk.
- De verhoudingen op de verpakking van het logo blijft altijd het zelfde. Achter- en voorkant het zelfde en de zijkanten het zelfde.



4.2) Gebruik van beeldmerk

> Hoe mag het beeldmerk wel gebruikt worden?

Hele logo



Logo (afbeelding)



Logo (naam)





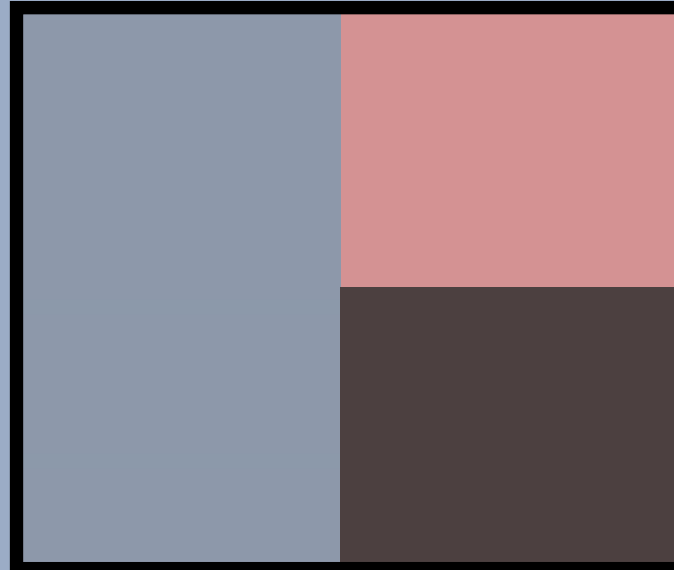
4.3) Gebruik van beeldmerk

> Hoe mag het beeldmerk wel gebruikt worden van kleuren?

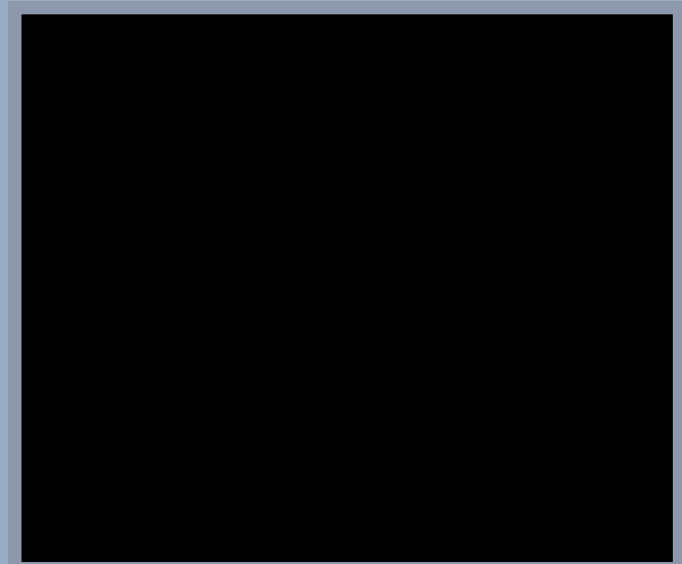
Achtergrond



Afbeelding

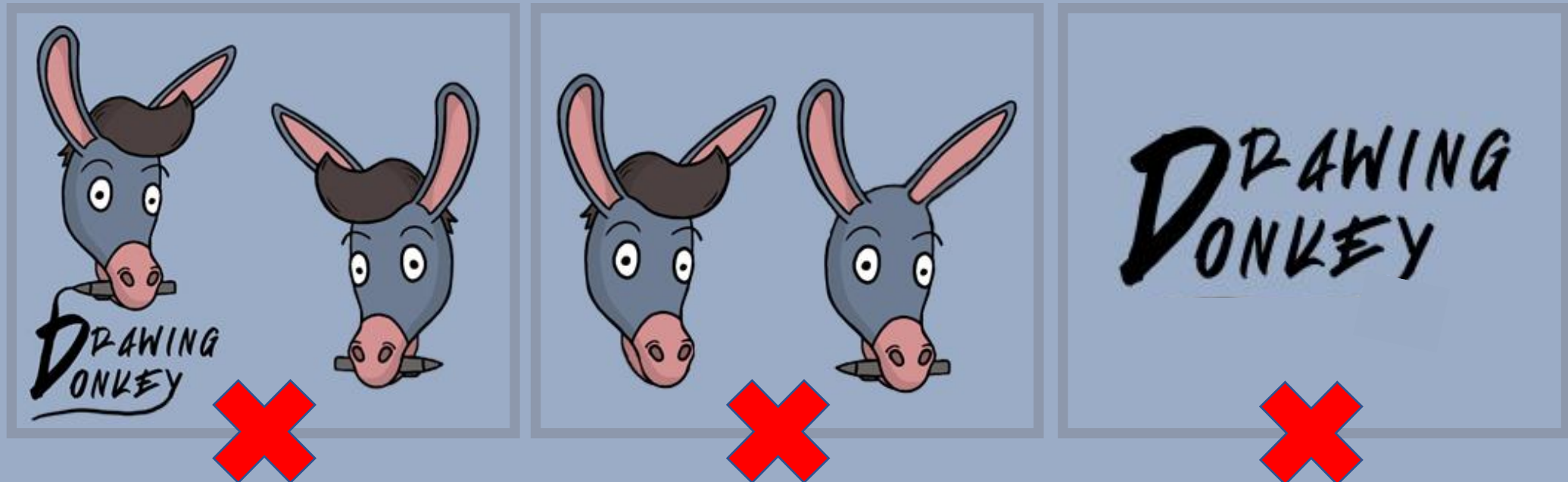


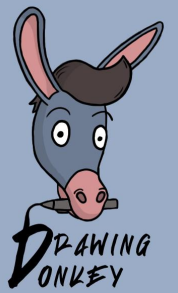
Omlijning en tekst



4.4) Gebruik van beeldmerk

> Hoe mag het beeldmerk niet gebruikt worden?





5) Schrijfstijl, lettertype

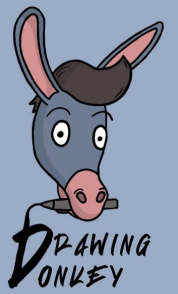
› Lettertypes?

› Logo lettertype: Signgual

<https://www.cufonfonts.com/font/signgual>

› Schrijf lettertype: Righteous

<https://fonts.google.com/specimen/Righteous>



6) Visuele communicatie

> Hoe ziet de visuele communicatie eruit?

➤ Eisen

- Het logo staat altijd rechtsboven van de verpakking.
- De naam staat altijd op de zijkant van de verpakking.
- Het logo staat altijd rechtsboven bij een reclame.
- Het logo is op de site midden-bovenin te vinden
- De naam is op de site rechtsboven te vinden
- De naam wordt alleen gebruikt bij lange/dunne (horizontale) zijkanten.
- De afbeelding wordt alleen gebruikt bij lange/dunne (Verticale) zijkanten.
- De kleuren en kenmerken komen zo goed mogelijk terug in het product.